

# 『K-Village 프로젝트 K-콘텐츠 연계, 해외 판로 지원 사업』 참여 기업 모집 공고

중소벤처기업부와 대·중소기업·농어업협력재단은 (주) SBS 미디어넷의 『K-Village 프로젝트』와 연계하여, AI를 활용한 신개념 웹 드라마 제작과 해외 홍보 전시관 개최 및 온라인몰 입점, 다양한 라이브커머스 (페이스북, 틱톡 등) 을 통해 참여 중소기업의 판로개척을 지원하고자 합니다.

이를 위해 다음과 같이 공고하오니, 웹 드라마 콘텐츠 제작과 실질적인 해외시장 개척, 판매에 열정적인 중소기업의 많은 관심과 참여를 부탁드립니다.

\* 본 사업은 「대·중소기업 동반진출 지원사업」 K-콘텐츠 연계 유형 과제입니다.

2024. 08. 05.

대·중소기업·농어업협력재단 사무총장

## 1 지원 개요

### □ 지원목적

- ① AI 신기술을 활용한 해외 쇼핑몰 내 'K-Village (가제)' 개최 및 특별 이벤트
  - 해외 핫플레이스 쇼핑몰에서 '쇼핑 이벤트홀' 개최 및 다양한 이벤트 등으로 제품 홍보 및 판매, 수출 상담회 등 운영 (현재 베트남 호치민 협의중)
- ② AI 활용한 웹드라마 제작, 효율적인 참여기업 제품 홍보 및 PPL
  - AI 이미지 활용한 웹 콘텐츠 영상 제작
  - AI 아바타 뉴스 및 참여 기업 브랜드별 로고송 등 제작
- ③ 온라인 플랫폼 입점, SNS 라이브 커머스로 전방위적 판로 개척
  - 온라인 플랫폼 및 SNS 라이브커머스 등으로 제품 판매 및 성과 도출
  - 국내 또는 해외 쇼룸 매장 상설 운영으로 전시, 홍보 및 B2B, B2C 등 추진
- ④ SBS미디어넷의 다양한 네트워크와 기술력 등으로 새로운 트렌드 제시



#### 동영상



이민스(22세) 여

시드니 휴먼(1부)생  
여-날 동안 많이 사랑을 받게 되고  
슬픈게 없었어 사랑한다



안승원(22세) 남

과거엔 슬픈 기운이 가득  
하루하루 즐거워 인생을 즐기며  
노래하는 데 관심  
여-날 내로니스가 불렀지만  
미소의 이야기를 통해 과거에 돌아간  
슬픈날 기억들을 재조립 하려 한다

# K-Village (가제) 전체 사업 구성도



- 주관기업 : 대중소기업농어업협력재단 , (주) SBS미디어넷
- 지원규모 : **중소기업 15개사** (뷰티, 패션, 다이어트, 생활용품, 푸드 등 소비재)
- 진출국가 : 아시아 주요국 (베트남, 싱가포르, 말레이시아, 필리핀 등)
  - ▶ 베트남 쇼핑이벤트 홀의 오프라인 판매, 전시를 위해 업체별 라이선스가 필요함.  
(기존 라이선스 보유업체 및 기간 내 라이선스의 취득 의지가 있는 업체를 우대함)
- **참여기업 부담금 : 참여 기업의 별도 비용 없음.**
  - 단, 국내 및 해외 물류창고 입고까지는 참여기업 부담
  - 해외 전시관에 주관기업의 전시공간외에 별도의 개별기업 브랜드 부스를 신청하는 업체  
의 경우 항공비, 체재비, 별도 인테리어비 등은 개별 부담

# □ 세부 지원내용

## ① AI 신기술 등을 활용한, K-뷰티 글로벌 쇼핑 이벤트홀 설치 및 이벤트 운영

### ■ 베트남 유명 쇼핑몰 내, 'K-Village' 쇼핑 이벤트홀 개장으로 제품 판매 및 전시, 홍보

(10월말경 추진 예정, 베트남 호치민 협의중, 참여기업 입점)

- 구역을 설정하여 뷰티, 패션, 액세서리 등 테마 장르에 따라 제품 전시
- 쇼핑몰 입장 고객 대상, 이벤트 및 현지 소비자의 반응 및 니즈 파악
- 직간접적 매출 발생 및 해외 판로 개척을 통한 중장기적 판매라인 확보
- 해외 쇼핑몰 고객 대상, 현지 소비자의 반응 및 니즈 파악 목적

### ■ 셀럽 및 인플루언서 등을 활용, 홍보 판촉 활동 전개

- 현지 인플루언서 등 해외 현지 타깃층 선호하는 셀럽으로 팝업쇼 구성  
: 깜짝 판매쇼, 인플루언서 팬미팅, 뷰티 클래스 체험 등 홍보
- 현지 소비자들의 호응과 반응, 참여기업 프로모션 활용 및 이슈화 지속
- 셀럽의 팝업쇼, 인플루언서의 팬미팅, 뷰티 클래스 체험 등 제품 홍보 활동 추진



## ② AI 웹 드라마 콘텐츠 제작을 통해 효율적인 참여기업 제품 홍보 PPL

### ■ AI 기술 트렌드를 활용한 브랜드 PPL용 웹 드라마 콘텐츠 제작

- 웹 콘텐츠를 통해 참여기업의 우수성 및 제품을 자연스럽게 PPL 홍보
- 제품 소개, 브랜드 노출 및 특징점을 다루는 최적화된 브랜드 콘텐츠 제작이 가능
- 배경 요소 및 음악, 더빙, 번역 및 다국어 버전 등 다양한 콘텐츠 연출이 가능
- 콘텐츠 및 참여기업 브랜드의 타깃 주목도를 높이기 위해 숏폼 형태 제작
- 타깃 최적화된 다양한 상황 및 장소 연출 (직장, 쇼핑몰, 카페 등)

### ■ 영타깃 감성을 자극하는 '판타지 연애물'류의 시놉시스 구성

- 디지털 콘텐츠 7편 (티저 포함) / TV 1편
- 판타지 연애물 류의 웹드라마 형식의 트렌디한 스토리와 유머코드



\* 본캐릭터 이미지는 AI를 통해 생성



### ③ AI 활용, 참여기업 브랜드 홍보영상 제작 (ex: 아바타 뉴스)

#### ■ AI 활용, 참여기업 홍보 콘텐츠 제작 (ex: 참여기업 소식을 전하는 아바타 뉴스)

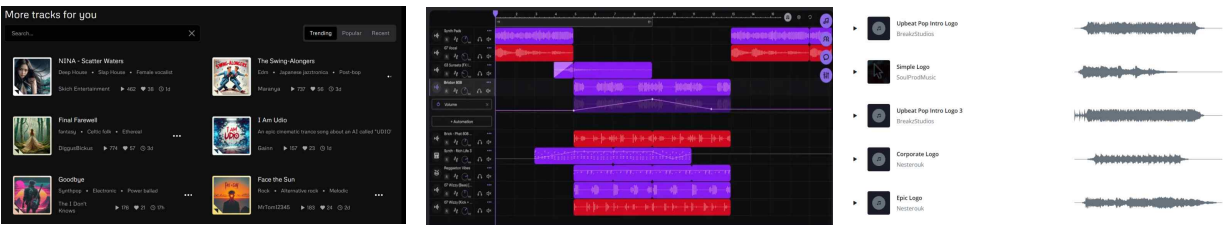
- AI를 활용하여 참여기업 및 브랜드의 다양한 뉴스, 이벤트 등을 뉴스형태로 제작
- 제품소개 및 브랜드 소식 등 다양한 형태의 아바타, 다국어버전으로 제작
- 틱톡, 페이스북 업로드 및 참여업체에 콘텐츠를 제공하여 마케팅적 활용성 향상



### ④ AI 신기술 활용, 참여기업 브랜드 로고송 제작

#### ■ 참여기업 대상, 브랜드 로고송 제작 및 업체에 제공 (15개 업체 모두)

- AI와 chat GPT를 활용하여 참여기업 슬로건 및 브랜드 특성을 반영한 로고송 제작
- 타깃 소비자 취향 및 시장의 문화적 특성, 마케팅적 활용성 등을 고려한 기업 로고송 제작 및 향후 업체들에게 제공



### ⑤ 주요 국가들의 글로벌 온라인 플랫폼에 입점, 마케팅

#### ■ 글로벌 e플랫폼 <쇼핑 Shopee>에 참여기업 제품 입점 및 판매 진행

- 참여기업의 글로벌 시장 공략 및 판로 개척 지원 (ex: shopee Vn, ph, My, Sg)
- 제품 판매 페이지 구축 및 등록, 상시 운영
- 쇼피의 부스트업 프로그램 적극 활용, 총판 및 운영 지원 등 판매 촉진
- 소비자 쿠폰 및 할인 이벤트, 스페셜 데이 등 판매 증진 위한 다양한 마케팅 진행



## ⑥ 국내 또는 해외 쇼룸 상설 운영으로 B2B, B2C 추진, 판매 성과 도출

### ■ 국내 또는 해외 쇼룸 추진으로 전시, 홍보 및 B2B, B2C 추진 (~12월 상설)

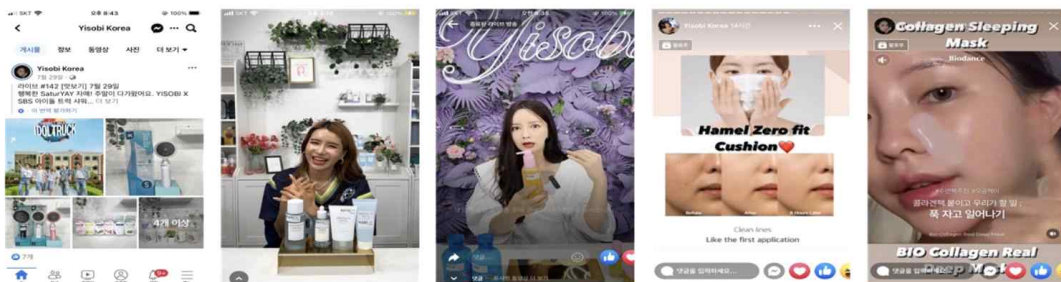
- K-뷰티에 관심 있는 해외 관광객의 핫플레이스에 위치한 쇼핑몰내 입점
- 뷰티 및 패션, 액세서리 등 스토어 설치, 상시 운영
- 인플루언서의 트렌디한 제품 시연 및 리뷰, 라이브 커머스를 통한 판매 진행
- 바이어 초청, 참여기업의 직접 참여 및 계약 진행 추진



## ⑦ SNS 라이브 커머스를 통한 동남아 주요국가 공략 (틱톡, 페이스북 등)

### ■ 동남아 시장 공략에 적합한 <SNS 라이브커머스> 운영 (20회 이상)

- 주요국가의 라이브 커머스 시장의 성장세에 따라, 판매 채널 다각화의 차원
- 숏폼 콘텐츠와 인플루언서에 특화된 SNS 라이브 커머스로 판매 성과 도출 (ex: 틱톡, 페이스북 등)
  - 해외시장 개척 및 신규 판매 채널 확보 목적
- 참여기업의 해외시장 개척 지원 및 인플루언서 연계
  - 쇼핑에서 재미를 찾는 '플레이슈머'공략에 적합한 '라이브 커머스'채널을 통해 제품의 특징점 및 리뷰, 직접 판매까지 연계
- 향후 영상 재편집을 통해 업체들에게 콘텐츠 제공, 활용 가능하게 제공
- 틱톡샵은 동남아시아 시장 공략에 특화된 라이브커머스 플랫폼



※ 추후 현지 상황에 따라 지원 내용 변동 가능성 있음

## 2 지원 대상 및 주의 사항

### □ 지원대상

- 1) 국내 사업자등록번호를 보유하고 있는 『중소기업기본법』 제 2조에 따른 중소기업
  - 2) 『중견기업 성장촉진 및 경쟁력 강화에 관한 특별법』에 따른 ①특례대상 중견기업 또는 ②중소기업 유예기간에 해당하는 중견기업
- \* ①, ② 해당여부 확인 : 중견기업 정보마당 (<https://www.mme.or.kr/PGHI0020.do>)

#### 신청 제외 대상

- 동반진출 지원사업 K-콘텐츠 연계 유형 연간 2회 초과 참여기업  
\* 참고사항 : K-컨텐츠 연계 과제 중 연간 2회까지만 참여 가능
- 휴.폐업 기업
- 대기업 및 그 출자회사(공정위 발표 대기업군), 유관기관(정부기관 및 공공기관 포함)
- 금융기관으로부터 불량거래처로 규제 중이거나 국세·지방세를 체납중인 자/기업  
\* 단, 신청 마감일(또는 최초 평가 개시일) 전까지 해소하거나 체납 처분 유예 받은 경우는 예외
- 회생 신청 및 청산 절차가 진행 중인 경우(회생 인가결정시 예외)
- 지원제외 업종 영위기업 : 사행산업 등 국민 정서상 지원이 부적절한 업종

### □ 주의사항

- 사후 3년간 주관기업 및 관리기관의 성과조사 협조 동의 필수
- 참여기업 사정에 의한 참여포기 시 당해연도 및 차년도 사업 참여 제한  
\* 선정결과 발표일 기준 1주 이후 참여를 포기하는 경우

## 3 평가 및 선정

### □ 모집기준

- 아시아 주요 시장의 한국 제품의 소비 패턴을 근거로 선정  
(뷰티, 패션, 액세서리, 생활용품, 푸드 등의 제품군을 우선 선정)  
: 타깃 시장 수출 적합성 및 판매 경쟁력 고려
- 타깃 시장의 e커머스 플랫폼 MD 등과 협업하여, 사업성 있는 브랜드 제품 기준 선정 (영문 페이지 有無 포함)
- 상품성, 공급지속성 등을 종합 판단하여 15개사 선정

## □ 선정방안

- 평가 주체 (방송전문가, MD, 커머스 등 마케팅 전문가 등) 약 7~8인 평가
- 평가 형식 : 서면평가 & 제품평가
- 평가 단계별 반영 비율
  - 해외판매 준비도 및 수출실적, 수출국 다변화, 제품 시장성, 제품 차별성 등을 점수화하여 상위 15개 업체 선정 (\*아래 평가 기준 참조)

## □ 평가 기준

구분	평가요소
평가항목(100)	- 해외판매 준비도 및 수출실적(15) / 수출국 다변화(15) - 제품 시장성(20) / 제품 차별성(20) / 콘텐츠 연계성(20) - 해외배송 적합도(10)
가점항목 (항목당 1점, 최대 5점 인정)	- R&D투자기업(재무제표상 R&D 집약도 3%이상) - R&D 매출성과 우수기업(ROI 5이상) - 명문장수기업 / 사회적 경제기업 / 지역혁신성장기업 - 일자리 안정자금 지원기업 - 러시아-우크라이나 사태 수출 피해기업 - 브랜드K 선정기업 / 글로벌강소기업 1000+ - 신규 수출국 진출 (최근 3년 수출실적 미보유 국)

## 4 추진 절차 및 일정

### □ 추진 일정 \* (참고) 상황에 따라 일정 변동 가능

항목	과제 추진 내용	추진일정
사전 준비	■ 참여기업 모집 및 선정	2024.07~08
	■ <u>아이템</u> 기획 및 제작 준비 등	2024.07~08
	■ 참여기업 기업설명회	2024. 08
과제 추진	■ 글로벌 온라인 마켓 입점 및 판매 준비	2024.09~
	■ 제품 상세페이지 제작 및 등록절차 진행	2024.10
	■ 해외 쇼핑몰에 <u>쇼핑이벤트</u> 홀 설치	2024.09~
	■ AI콘텐츠 제작 및 업로드, 홍보	2024.09~
	■ e플랫폼 판매, SNS 라이브 <u>커머스</u>	2024.09~
	■ AI활용 로고송 제작, 제공	2024.09~
사후 지원	■ 중간보고 ( <u>제작, 마케팅</u> 및 판매현황 등)	2024.11~
	■ 현장 스케치 <u>스틸컷</u> , 클립영상 제공	2024.10~
	■ 해외 트렌드 동향 및 판매지원	2024.10~

## 5 신청 안내

□ 신청기간 및 조건 : 2024년 8월 5일(월) ~ 8월 21일(수), 24:00까지

- \* 마감기한 엄수, 신청기간 외 신청은 접수 불가
- \* 베트남 쇼핑이벤트 홀의 오프라인 판매, 전시를 위한 업체별 라이선스가 필요함.  
(기존 라이선스 보유업체 및 기간 내 라이선스의 취득 의지가 있는 업체를 우대함)

□ 신청방법 : **상생누리 홈페이지(www.winwinnuri.or.kr)**를 통해 신청·접수

- \* 세부내용 붙임 1. 참조

### 신청·접수 방법

① 상생누리 홈페이지 접속 → ② 회원가입 → ③ 대중소기업 동반진출 공지사항  
④ 모집공고 확인 → ⑤ 참여신청 → ⑥ 신청완료 확인

<신청 접수 방법의 순서>



- 1) 상생누리 홈페이지로 들어가서 회원가입, 로그인
- 2) 상단의 [대중소기업 동반진출] 클릭후, **공지사항**으로 들어갑니다

구분  전체  운영자팀  영식  매뉴얼  모집공고  
유형  전체  주관기업  협력회  참여기업  
공고명 검색할 공고명을 입력하세요  
모집단계 전체

- 3) 모집공고에서 [K-Village 프로젝트] 참여신청란을 클릭하여 신청

번호	구분	유형	제목	모집기간	모집단계	등록일
11	모집공고	참여기업	[2024 도교 판매(예정)] 2024 연가교 라이선스 in 도교 연계 중소기업 판매계약 기법	2024-07-16 ~ 2024-07-19	모집마감	2024-07-16
10	모집공고	참여기업	KCON GERMANY 2 0 2 4 연계 중소기업 해외 판로 지원사업	2024-07-11 ~ 2024-07-25	모집마감	2024-07-11
9	모집공고	협력회	[협약] 2024년 동반진출협력회 운영기간 모집공고	2024-06-03 ~ 2024-06-17	모집마감	2024-06-03



- 4) 공고문도 다운로드, 하단의 **참여신청란**을 클릭후 내용들 기입하면 마무리 완료



□ 제출서류

연번	평가요소		제출방식
1	필수	회사 및 제품 소개자료(국문·영문)	신청서 작성 시 시스템에 직접 첨부
2	필수	제품이미지	
3	필수	중소기업확인서 (유효기간 확인 必)	
		* 참고사항 - (특례대상 중견기업) 특례여부 확인된 중견기업 확인서 제출 필요 - (중소기업 유효기간에 해당하는 중견기업) 중소기업확인서 제출 필요	
4	필수	전년도(2023) 수출실적증명원	
		* 참고사항 - 한국무역협회 or 한국무역통계진흥원 발급 서류만 유효 - 신청서에 작성한 수출액과 일치 여부 확인	
5	필수	법인·개인·신용정보 수집·이용·제공 조회동의서	
6	필수	국세 완납증명서 (법인명의)	
7	필수	지방세 완납증명서 (법인명의)	
8	필수	신용정보 조회서 * 한국신용정보원 기업신용정보 조회서만 유효	
9	필수	사업자등록증	
10	선택(해당 시)	가점 관련 증빙서류 (하단 ※참조)	

※ 가점관련 증빙서류

가점항목	내용	제출 증빙
R&D 투자기업	재무제표 상 R&D집약도 3% 이상인 기업 * 총 매출액 대비 총 R&D투자율	재무제표
명문장수 기업	중소기업중앙회에서 선정 및 평가하여 선정된 업력 45년 이상이며, 사회경제적으로 기여하는 중소·중견기업 <조회방법> <a href="https://www.kbiz.or.kr/ko/contents/contents/contents.do?mnSeq=360">https://www.kbiz.or.kr/ko/contents/contents/contents.do?mnSeq=360</a>	중소기업중앙회 발급 명문장수기업 확인증
사회적 경제기업	한국사회적기업진흥원이 인증한 4대 사회적경제기업 (사회적기업, 협동조합, 마을기업, 자활기업) <조회방법> <a href="https://www.socialenterprise.or.kr/social/econ/econEntList.do?m_cd=D047">https://www.socialenterprise.or.kr/social/econ/econEntList.do?m_cd=D047</a>	사회적 경제기업 확인증 혹은 한국사회적기업진흥원 내 리스트 캡처 사진
지역혁신 성장기업	지역주력산업분야 연관 기업 중 성장성이 우수하며, 양질의 일자리를 창출하는 지역우수(스타)기업	기술혁신형 중소기업(Inno-Biz) 확인서
일자리 안정 기금 지원기업	영세 중소기업의 경영부담 완화 및 노동자 고용불안 해소를 위한 지원금	당해년도 일자리안정자금

		지급(부지급) 결정통지서
R&D 매출성과 우수기업	ROI(정부출연금 대비 관련제품 매출액)이 5배 이상	* 협력재단/중기부 자체 확인
러시아-우크라이나 사태 수출 피해기업	중소벤처기업부에서 인정한 러시아-우크라이나 사태로 수출피해를 입은 중소기업	
브랜드K 선정기업	중소기업 유통센터 선정 브랜드K 선정기업	
글로벌 강소기업 1000+	글로벌 강소기업 선정기업	

□ 문의처

구분	문의사항	담당자명	연락처
주관기업 (SBS미디어넷)	지원사업(과제) 전반 상세내용 - 지원내용, 지원대상, 선정기준, 일정 등	안상남 부장 최동원 차장	<a href="mailto:ldoltruck@daum.net">ldoltruck@daum.net</a> 02-6938-1384
시스템 관리 (상생누리)	상생누리 시스템 관련 내용 - 시스템 오류 등	leejy1@win-win.or.kr rje@win-win.or.kr 02-368-8722/8757	
관리기관 (대·중소기업· 농어업협력재단)	동반진출사업 참여이력 확인	gw@win-win.or.kr 02-368-8725	

\* 가급적 [이메일 문의](#) 부탁드립니다.

- 붙임 1. 동반진출시스템을 통한 신청 방법
- 붙임 2. 참여기업 평가 항목

[붙임1]

□ 동반진출시스템을 통한 신청 방법

1) 신청서 제출하기

- 신청경로 : '상생누리 홈페이지' ([www.winwinnuri.or.kr](http://www.winwinnuri.or.kr)) 접속 → 대중소기업 동반진출 공지사항 → '참여기업 모집공고' → 참여신청



- 신청확인 : 참여기업관리 → 신청상태 '신청완료' 확인

## 참여기업 평가 항목

항목 및 배점	평가지표	배점기준	점수
<b>수출 준비도 및 실적 (15)</b>	<ul style="list-style-type: none"> <li>- 외국어 홈페이지 구축 또는 카탈로그 보유</li> <li>- 해외영업 전담부서가 별도 설치 운영</li> <li>- 외국어 구사가 가능한 해외영업 전담자를 보유</li> <li>- 정책사업에 참여하여 수출지원 사업 참여경험여부</li> <li>- 해외전문광고지 게재 등 홍보실적</li> <li>- 직전년도 수출실적(수출액, 증가율 등) 보유 여부</li> <li>* 수출액의 경우, 서비스 수출, 간접 수출실적도 포함</li> </ul>	좌측 항목 중 5개이상 : 15점 3개이상 : 10점 1개이상 : 5점 해당없음 : 0점	
<b>수출국 다변화 (15)</b>	신시장, 개척 수출전략 및 목표, 계획, 가능성 등 15점) * 최근 2년간 수출실적을 보유하지 않은 新국가	S 15점, A 14점 B 13점, C 12점	
<b>제품 시장성 (20점)</b>	<ul style="list-style-type: none"> <li>- 판매 경쟁력 (품질, 디자인, 가격 등)</li> <li>- 해외시장 內 제품 경쟁력</li> </ul>	0~20점까지 차등적용	
<b>제품 차별성 (20점)</b>	<ul style="list-style-type: none"> <li>- 기존 유통 제품과의 차별성</li> <li>- 해당 제품만의 경쟁력 (강점)</li> </ul>	0~20점까지 차등적용	
<b>콘텐츠 연계성 (20점)</b>	<ul style="list-style-type: none"> <li>- K-콘텐츠와의 연계성</li> <li>- 콘텐츠 타깃 (성별, 연령층 등)과의 일치성</li> </ul>	0~20점까지 차등적용	
<b>해외 배송 적합도 (10점)</b>	<ul style="list-style-type: none"> <li>- B2C&amp;B2B 해외 배송 경쟁력 (부피 및 사이즈)</li> <li>- 적정 판매 재고 보유 여부 (SKU 당 1천개 이상)</li> </ul>	0~10점까지 차등적용	
<b>가점</b>	<ul style="list-style-type: none"> <li>- R&amp;D투자기업(재무제표상 R&amp;D 집약도 3%이상)</li> <li>- R&amp;D 매출성과 우수기업(ROI 5이상)</li> <li>- 명문장수기업 / 사회적 경제기업</li> <li>- 지역혁신성장기업</li> <li>- 일자리 안정자금 지원기업</li> <li>- 러시아-우크라이나 사태 수출 피해기업</li> <li>- 브랜드K 선정기업 / 글로벌강소기업 1000+</li> <li>- 신규 수출국 진출 (최근 3년 수출실적 미보유 국)</li> </ul>	0~5점까지 (각 1점)	
<b>합계</b>			<b>점</b>